

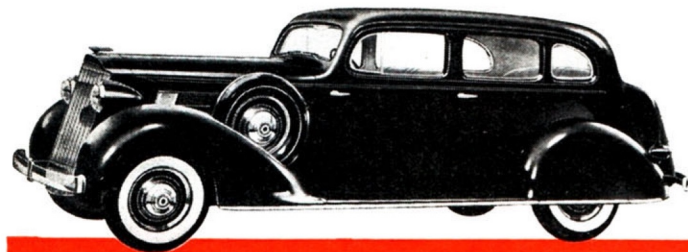
PRESENTAMOS EL

A PRECIOS COMPRENDIDOS ENTRE **\$ 980** Y **\$ 1095**
F. O. B. DETROIT

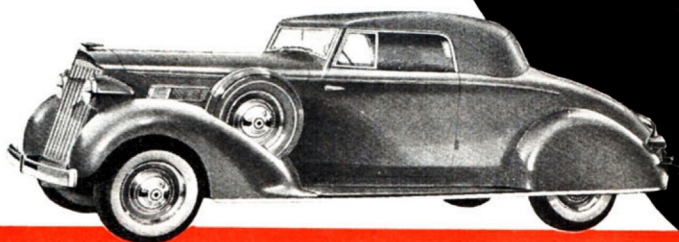
UN AUTOMOVIL COMPLETAMENTE NUEVO, CONSTRUIDO DE ACUERDO CON LAS NORMAS PACKARD EN LA FABRICA PACKARD—A UN PRECIO QUE ES MENOS DE LA MITAD DEL DE SUS MODELOS CORRIENTES MAS GRANDES. LARGA DISTANCIA ENTRE LOS EJES (120 PULGADAS)—RUEDAS DELANTERAS CON SUSPENSION FLEXIBLE DE SEGURIDAD SAFE-T-FLEX — FRENOS HIDRAULICOS CON CUBIERTAS PACKARD DE ACERO — MOTOR DE OCHO CILINDROS EN LINEA DE 110 CABALLOS DE FUERZA — BASTIDOR RIGIDAMENTE REFORZADO. ESTOS Y OTROS RASGOS, QUE POR SER TAN NUMEROSOS NO PODEMOS AQUI DETALLARLOS, HACEN DEL MODELO 120 UN COMPAÑERO MUY DIGNO DE LOS AUTOMOVILES PACKARD MAS GRANDES, QUE SON TAN CONOCIDOS Y ACREDITADOS EN TODAS PARTES DEL MUNDO.

GUSTOSAMENTE SUMINISTRAREMOS INFORMACIONES DETALLADAS A TODA FIRMA RESPONSABLE QUE SE INTERESE.

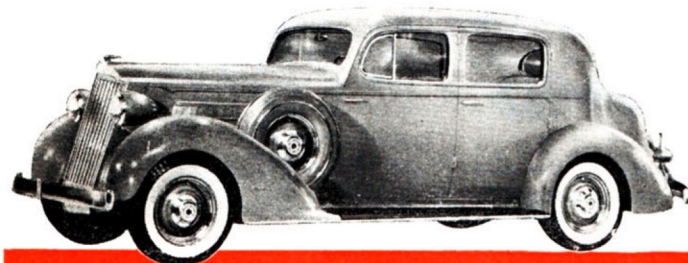
PACKARD MOTORS EXPORT CORPORATION
1861 BROADWAY, NUEVA YORK, E.U.A.
Dirección Telegráfica: "PACKARDCAR"



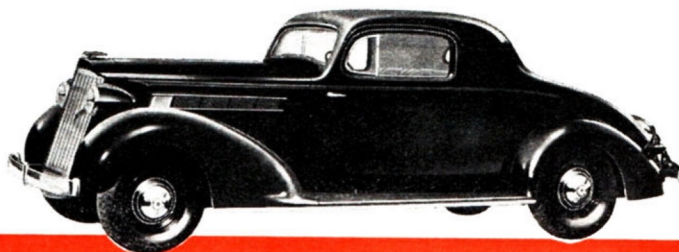
El sedán de turismo



El cupé convertible

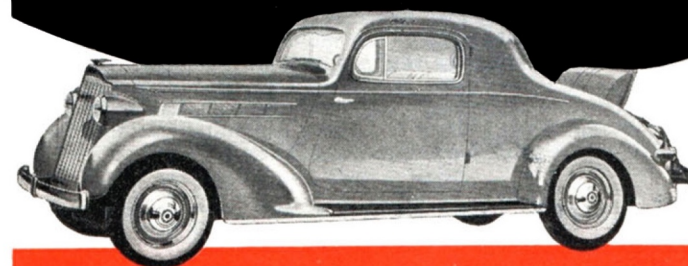
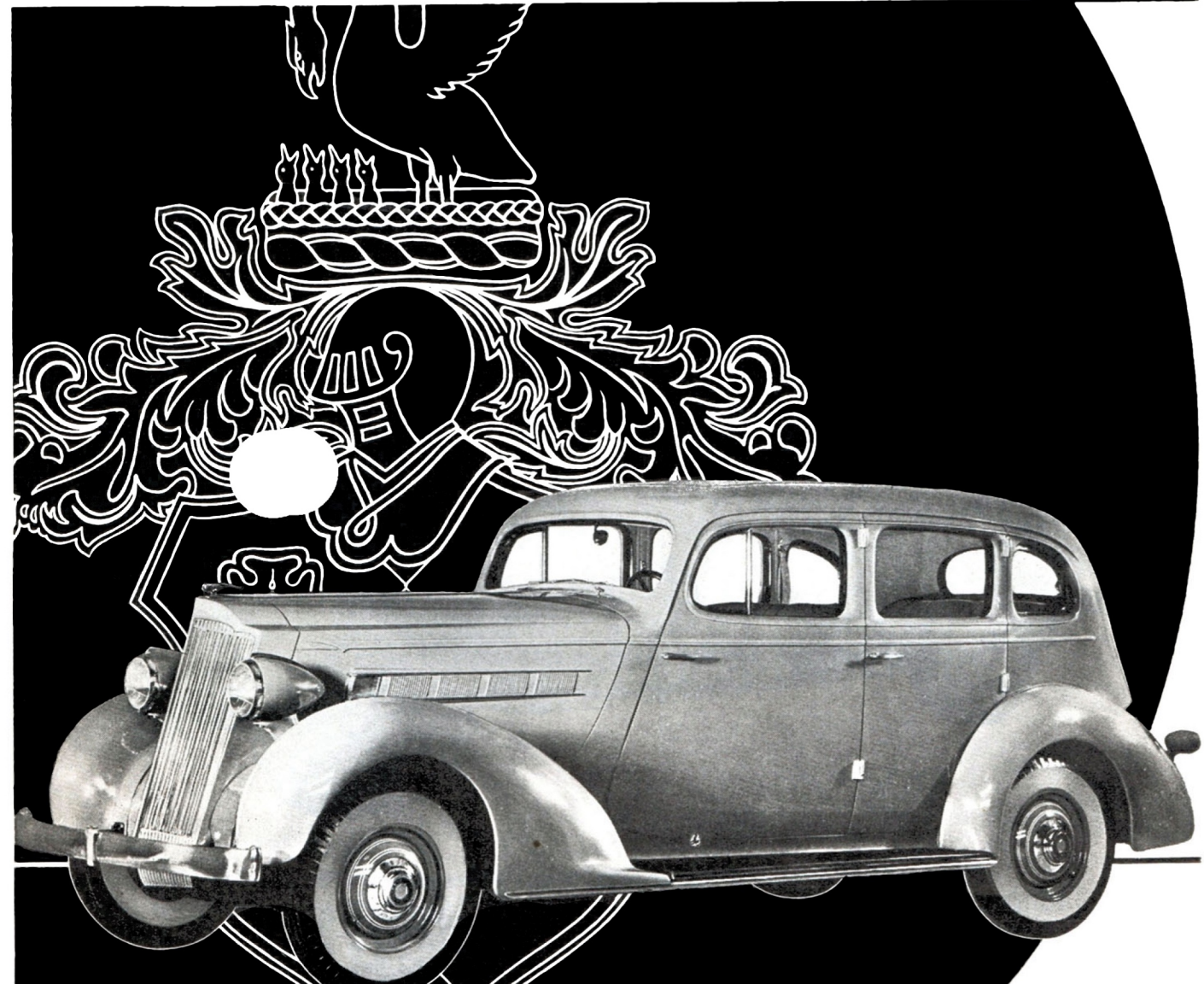


El Club-sedán

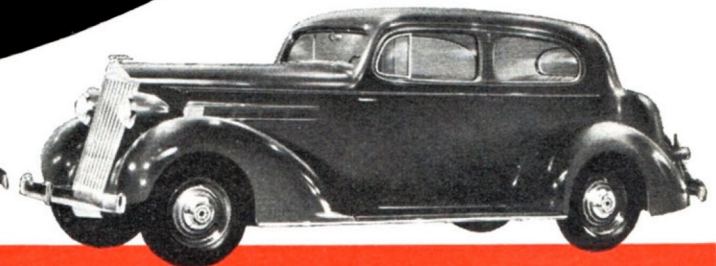


El cupé comercial

PACKARD 120



El cupé sport



El cupé de turismo