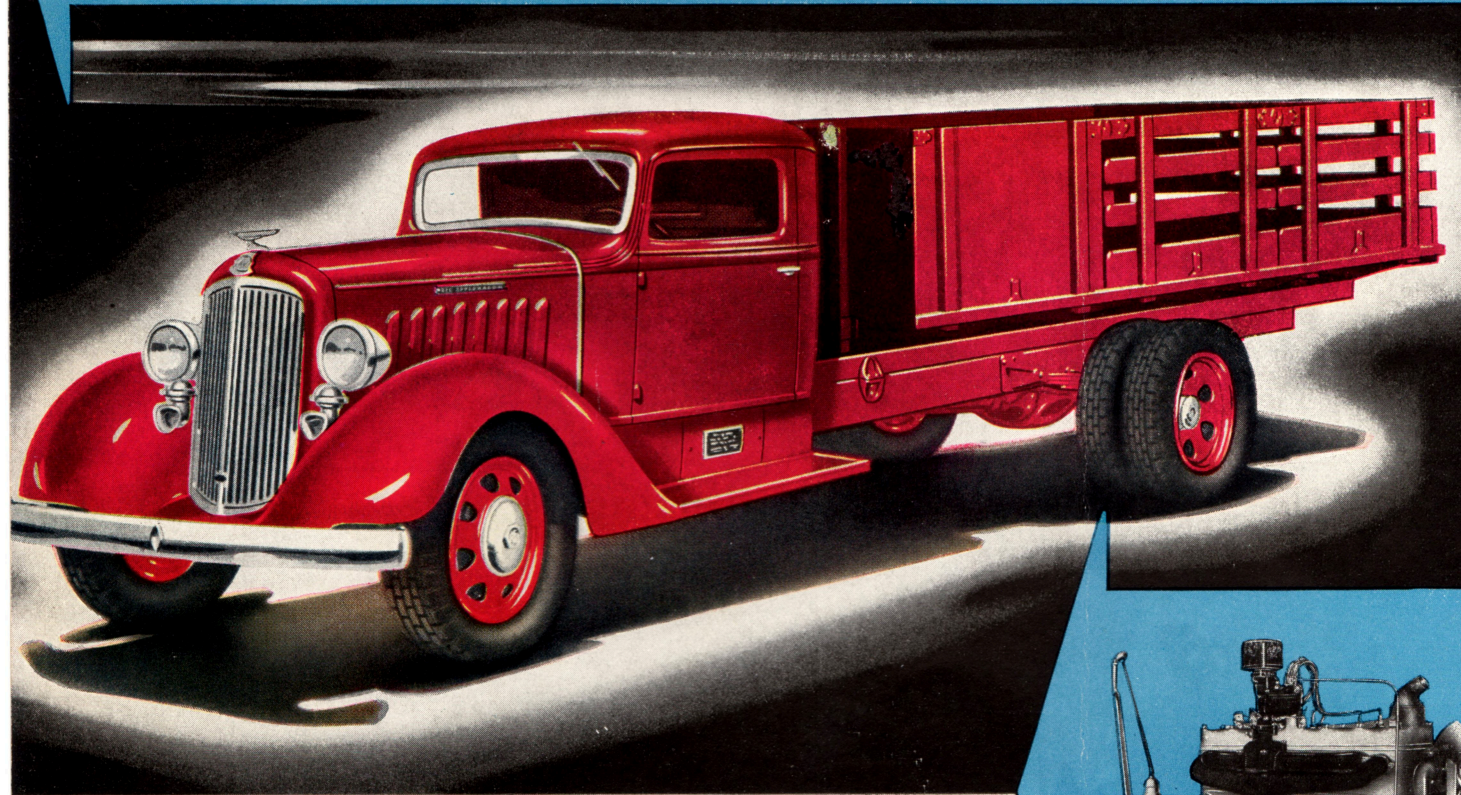


# 30 Años de Exito Respaldan Este Gran NUEVO CAMIÓN REO



## DOTADO DEL FAMOSO MOTOR CORONA-DORADA REO

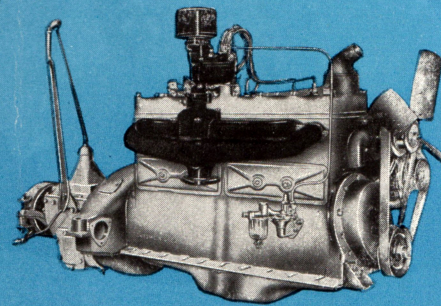
Este extra fuerte camión, nuevo en el surtido Reo, posee las ventajas del atractivo aspecto y de la fina calidad, que tanto lo destacan en su categoría. Con una capacidad bruta de 4765 kg. (10.500 lbs.) usa el famoso motor-de-camión Corona Dorada, fabricado por la Reo.

Este nuevo "Speedwagon" indiscutiblemente representa, por su estilo, fuerza, velocidad, tiro, equilibrio y duración, el autovehículo de mayor valía

intrínseca que ha fabricado la Reo.

Al adquirirse un Reo se consigue la inapreciable ventaja del Aforo de Habilidad Reo—garantía exclusiva de rendimiento positivo que predice exactamente lo que hace el camión. Escribanos o cablegrafíenos, hoy mismo, pidiendo detalles completos.

*Para casi todo lo transportable existe, en el surtido Reo, el vehículo del tipo y tamaño más adecuado—desde los de trabajo ligero a los del servicio más pesado—que le resulta comparativamente más conveniente por el precio.*



### ALGUNAS CARACTERÍSTICAS

Motor de 6 cilindros, de 79 x 127 mm. (3- $\frac{1}{8}$ " x 5") y 3,78 litros (230 plgds. cub.) de cilindrada. . . . 68 H. P. a 2800 r.p.m.; Gran fuerza de rotación a bajas velocidades motrices—Bloque al cromo níquel... émbolos "Lo-Ex" . . . Puente (eje) trasero enteramente flotante, de construcción Reo . . . Caja de 4 velocidades, de construcción Reo. Frenos hidráulicos. Espacio máximo de carga. De 353 cm. (139") a 422 cm. (166") entrejes o de batalla. Aspecto perfilado.