

el AUBURN

de seis y de ocho cilindros

Numerosas ventas . . . Buenas ganancias . . . Amplio dominio sobre el mercado

Los representantes del Auburn están haciendo un negocio sin precedente en número de ventas. El total de 1934 fué cuatro veces mayor que el del año anterior. Las ventas de exportación durante enero y febrero de 1935 han sido mucho más grandes que las de todo otro igual período en los anales de esta compañía.

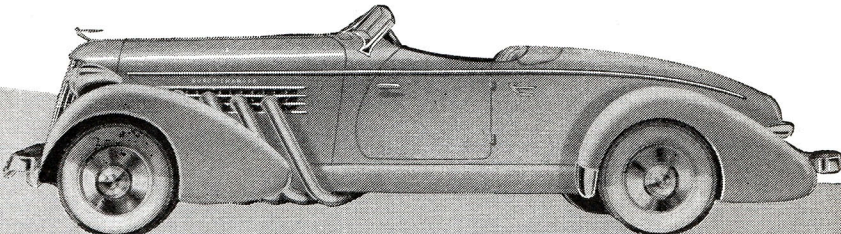
La Auburn está ofreciendo nuevos modelos de seis y de ocho cilindros, incluyendo el de ocho cilindros sobrecargado, a precios que representan un VALOR INTRINSECO SIN PARALELO. Una serie de modelos de seis cilindros en la categoría de los más económicos, una serie de modelos de ocho cilindros en la categoría de los de precio moderado y los modelos de ocho cilindros sobrecargados en la categoría de los de precio un tanto subido. Estos automóviles, ofrecidos en todos los estilos de carrocería más populares, dan amplio DOMINIO SOBRE EL MERCADO. El funcionamiento extraordinario con sorprendente economía de estos vehículos se debe, en parte, a su eje trasero con doble desmultiplicación Dual-Ratio, rasgo exclusivo del Auburn. Todos los modelos se caracterizan por un aspecto de singular atracción al gusto más refinado. El chasis se distingue por una construcción irreprochable en todo sentido.

Territorios exclusivos. Métodos equitativos. Amplias ganancias. No hay exigentes requisitos por parte de la fábrica.

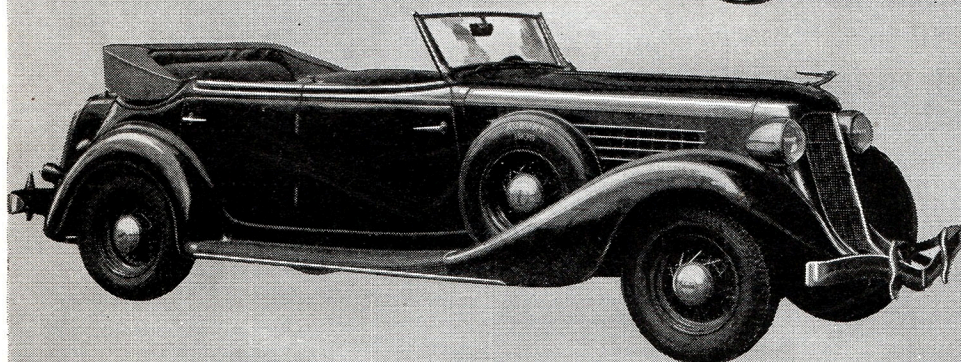
Estudie la representación del Auburn en seguida. Por carta o por telegrama pídanos información detallada, o bien, comuníquese con el concesionario del Auburn en su mercado.

Los precios del Auburn se comprenden entre \$745 y \$2245, con entrega en la fábrica.

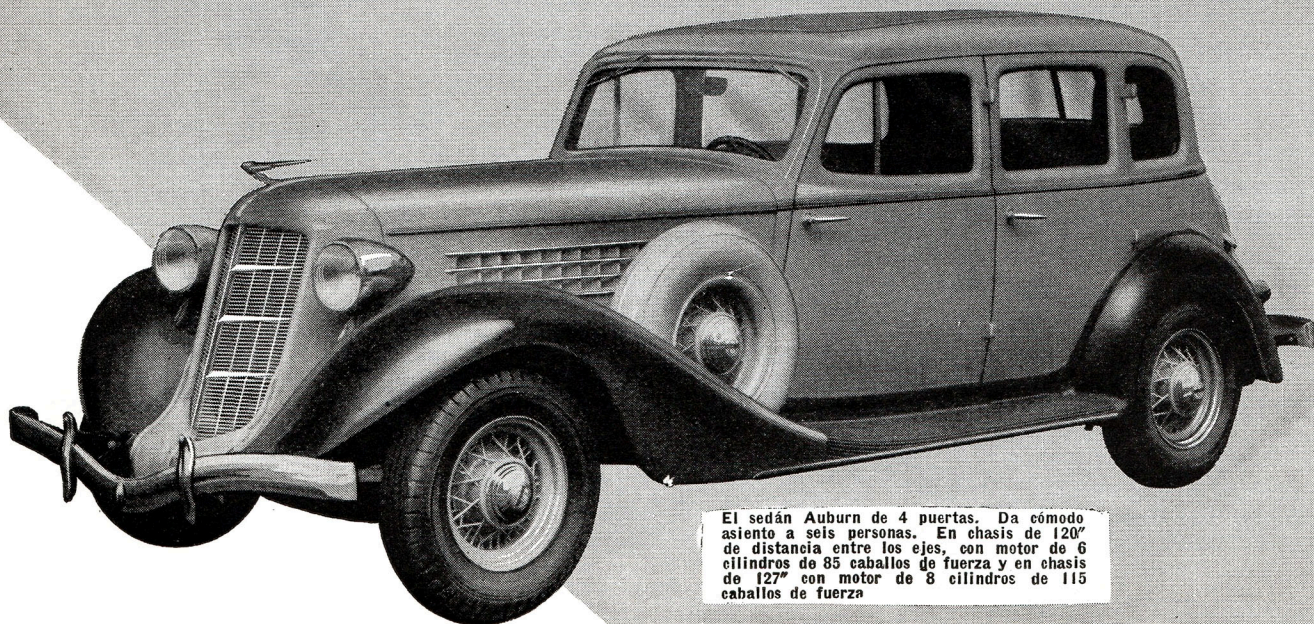
AUBURN AUTOMOBILE CO., AUBURN, IND., E.U.A.
Dirección telegráfica—"AUBURNAUTO"



Speedster Auburn Sobrecargado, de 8 cilindros, con 150 caballos de fuerza, con velocidad garantizada de 100 millas por hora.



Un ejemplo del aspecto característico del Auburn: el faetón transformable en sedán de estilo especial. Se puede emplear completamente descubierto o completamente cubierto o cerrado. Con motor de seis o de ocho cilindros.



El sedán Auburn de 4 puertas. Da cómodo asiento a seis personas. En chasis de 120" de distancia entre los ejes, con motor de 6 cilindros de 85 caballos de fuerza y en chasis de 127" con motor de 8 cilindros de 115 caballos de fuerza