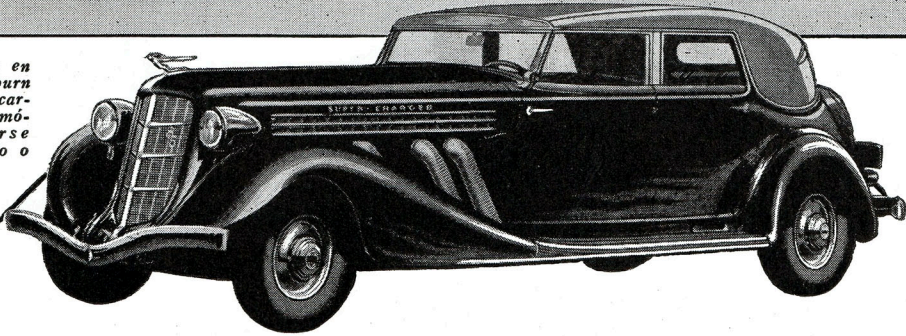


SOBRECARGADOS

AUBURN

Faetón transformable en sedán de la serie Auburn Super-Charged con sobrecargador. Un elegante automóvil que puede emplearse completamente abierto o completamente cerrado.



El automóvil más sobresaliente del año ENSANCHA más aún el radio de acción de sus representantes

Los modelos Auburn con sobrecargador atraen la atención de la clientela más exigente. Su aspecto de automóvil de carrera, acentuado por su tubería de escape de acero inoxidable bruñido dispuesta exteriormente, los hace resaltar entre los vehículos más elegantes del mercado. En velocidad y en funcionamiento establecen normas exclusivas, sin paralelo en la industria. Se ofrecen en una amplia escala de estilos de carrocería. Además de estos modelos con sobrecargador, la Auburn ofrece un surtido completo de automóviles de seis y de ocho

cilindros, cuyos precios en la fábrica quedan comprendidos entre \$745 y \$2245.

Un precedente insuperable

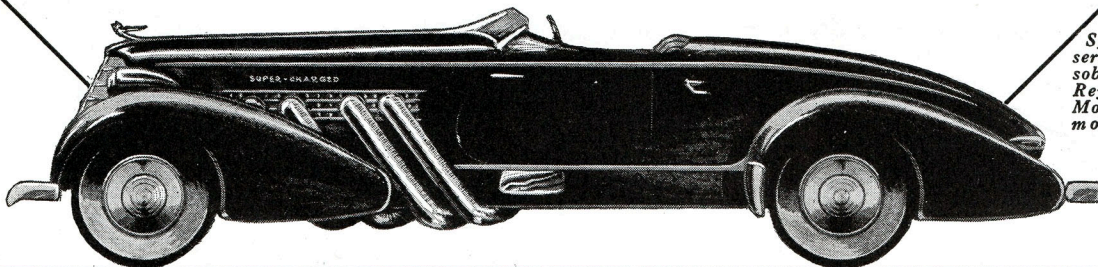
Los representantes del Auburn en el extranjero están gozando de un negocio extraordinario. Nuestras ventas al extranjero en los cuatro primeros meses de 1935 han establecido un precedente sin igual en importancia para este período de tiempo, pues han sido 26% mayores que las más altas del mejor año pasado.

Cuando Ud. estudie los detalles de la representación del Auburn, comprenderá a qué se debe el éxito de este automóvil. Pídanos información completa por carta o por telegrama.

AUBURN AUTOMOBILE COMPANY

Dirección telegráfica: "Auburnauto"

AUBURN, INDIANA, E.U.A.



Speedster de la serie Auburn con sobrecargador — el Rey del Camino. Mostramos aquí el modelo Torpedo, sin estribos y con capota de roadster que puede ocultarse por completo.

Un digno miembro del gran surtido Auburn. Modelos de SEIS y de OCHO cilindros—de \$745 para arriba, entregados en la fábrica